



ВЛАДИС - СТРОЙ
строительство домов

Строительство домов в Крыму по доступным ценам

ВЛАДИС-СТРОЙ.РФ тел. +7 (978) 942-60-60 Ильин Сергей

ПРОЕКТ ОДНОЭТАЖНОГО ДОМА – А 1

подробнее о проекте и актуальные цены на сайте ВЛАДИС-СТРОЙ.РФ

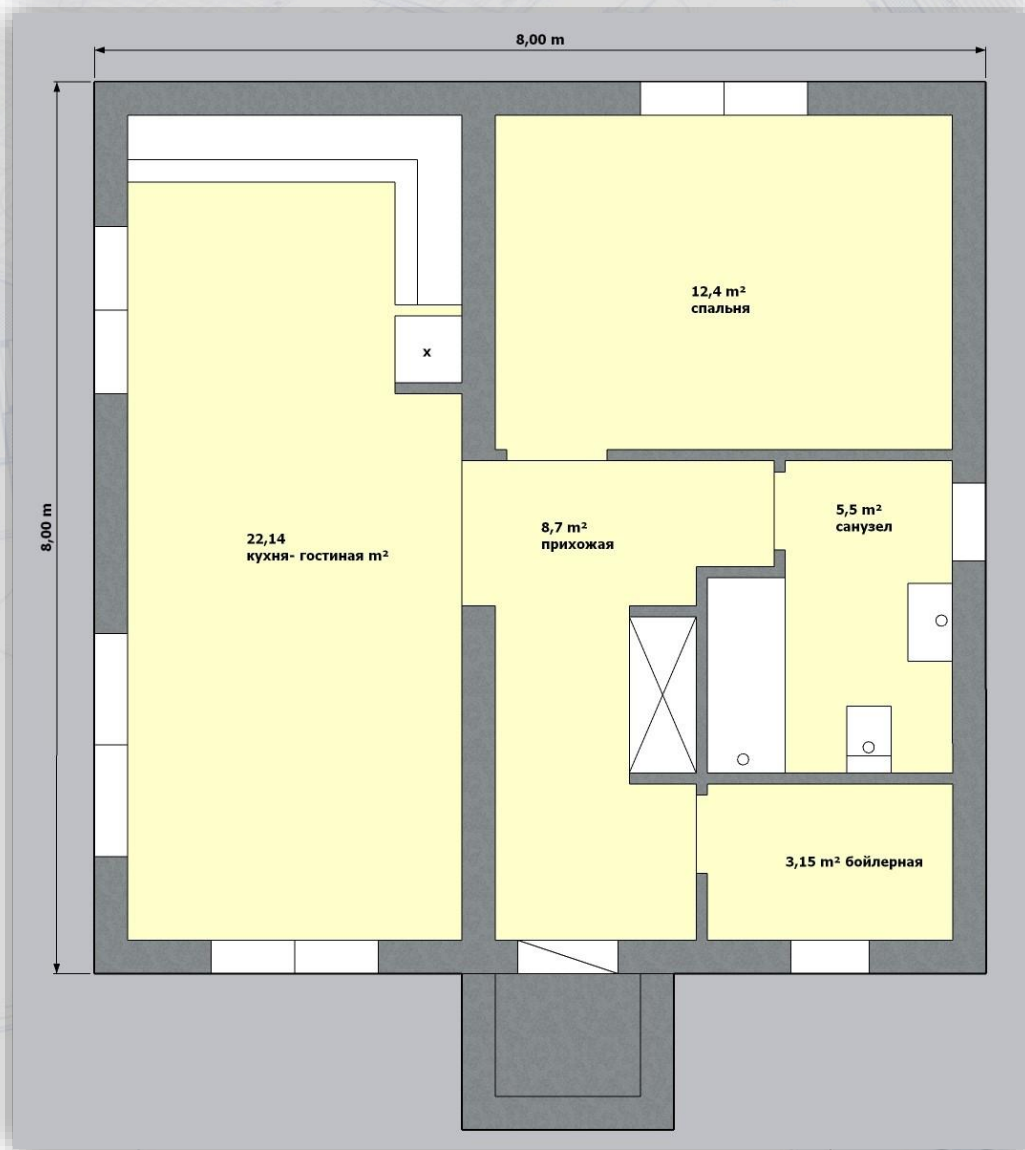
тел. +7 (978) 942-60-60 Ильин Сергей



Уютный дом для небольшой семьи

***1 спальня, кухня-гостиная, санузел, бойлерная,
прихожая***

ПРОЕКТ ОДНОЭТАЖНОГО ДОМА – А 1



Площадь по фундаменту:	64 м ²
Общая площадь:	51,85 м ²
Комнаты:	Сп 1 - 12,4 м ² ,
Кухня-гостиная:	22,14 м ²
Санузел:	5,5 м ²
Бойлерная:	3,15 м ²
Прихожая:	8,7 м ²
Фундамент:	Ленточный, на подушке, монолитный
Стены:	Газоблок или ракушка
Утепление:	Пенопласт/каменная вата - 5 см, короед
Крыша:	Лес 1 сорт, огне-биозащита, Мет.черепица 0,45 мм, утеплитель 150 мм
Внутренняя отделка:	Черновая, предчистовая, под ключ*
Отопление:	Радиаторы, теплый пол, водоразведение по точкам*
Электрика:	Стандартная электрическая разводка
Срок строительства:	3-4 месяца

КОМПЛЕКТАЦИЯ – ПРЕДЧИСТОВАЯ ОТДЕЛКА

ПРОЕКТ ОДНОЭТАЖНОГО ДОМА – А 2

подробнее о проекте и актуальные цены на сайте ВЛАДИС-СТРОЙ.РФ

тел. +7 (978) 942-60-60 Ильин Сергей



Уютный дом для небольшой семьи

***2 спальни, кухня-гостиная, санузел, бойлерная,
прихожая***



ПРОЕКТ ОДНОЭТАЖНОГО ДОМА – А 2



Площадь по фундаменту:	70 м ²
Общая площадь:	57,32 м ²
Комнаты:	Сп 1 – 9,14 м ² , Сп 2 – 10,39 м ²
Кухня-гостиная:	23 м ²
Санузел:	3,86 м ²
Бойлерная:	2,31 м ²
Коридор:	5,41 м ²
Прихожая:	3,21 м ²
Фундамент:	Ленточный, на подушке, монолитный
Стены:	Газоблок или ракушка
Утепление:	Пенопласт/каменная вата - 5 см , короед
Крыша:	Лес 1 сорт, огне-биозащита, Мет.черепица 0,45 мм, утеплитель 150 мм
Внутренняя отделка:	Черновая, предчистовая, под ключ*
Отопление:	Радиаторы, теплый пол, водоразведение по точкам*
Электрика:	Стандартная электрическая разводка
Срок строительства:	3-4 месяца

КОМПЛЕКТАЦИЯ – ПРЕДЧИСТОВАЯ ОТДЕЛКА

ПРОЕКТ ОДНОЭТАЖНОГО ДОМА – X 2

подробнее о проекте и актуальные цены на сайте ВЛАДИС-СТРОЙ.РФ

тел. +7 (978) 942-60-60 Ильин Сергей



Дом в стиле Hi-Tech для небольшой семьи

2 спальни, кухня-гостиная, санузел, бойлерная, прихожая



ПРОЕКТ ОДНОЭТАЖНОГО ДОМА – А 2



Площадь по фундаменту:	104 м ²
Общая площадь:	71,2 м ²
Терраса:	16,5 м ²
Комнаты:	Сп 1 – 15,6 м ² , Сп 2 – 11,6 м ²
Кухня-гостиная:	26,77 м ²
Санузел:	4,6 м ²
Бойлерная:	5,4 м ²
Коридор:	7,13 м ²
Фундамент:	Ленточный, на подушке, монолитный
Стены:	Газоблок или ракушка
Утепление:	Пенопласт/каменная вата - 5 см, короед
Крыша:	Лес 1 сорт, огне-биозащита. Профлист 0,45 мм, утеплитель 150 мм
Внутренняя отделка:	Черновая, предчистовая, под ключ*
Отопление:	Радиаторы, теплый пол, водоразведение по точкам*
Электрика:	Стандартная электрическая разводка
Срок строительства:	3-4 месяца

КОМПЛЕКТАЦИЯ – ПРЕДЧИСТОВАЯ ОТДЕЛКА

* доступна планировка в 2х вариантах

ПРОЕКТ ОДНОЭТАЖНОГО ДОМА – С 2

подробнее о проекте и актуальные цены на сайте ВЛАДИС-СТРОЙ.РФ

тел. +7 (978) 942-60-60 Ильин Сергей



Уютный дом для небольшой семьи

***2 спальни, кухня-гостиная, санузел, бойлерная,
прихожая***



ПРОЕКТ ОДНОЭТАЖНОГО ДОМА – С 2



Площадь по фундаменту:	100 м ²
Общая площадь:	74 м ²
Комнаты:	Сп 1 – 13,2 м ² , Сп 2 – 13,2 м ²
Кухня-гостиная:	29,19 м ²
Санузел:	6,5 м ²
Бойлерная:	5,54 м ²
Прихожая:	6,33 м ²
Фундамент:	Ленточный, на подушке, монолитный
Стены:	Газоблок или ракушка
Утепление:	Пенопласт/каменная вата - 5 см, короед
Крыша:	Лес 1 сорт, огне-биозащита, Мет.черепица 0,45 мм, утеплитель 150 мм
Внутренняя отделка:	Черновая, предчистовая, под ключ*
Отопление:	Радиаторы, теплый пол, водоразведение по точкам*
Электрика:	Стандартная электрическая разводка
Срок строительства:	3-4 месяца

КОМПЛЕКТАЦИЯ – ПРЕДЧИСТОВАЯ ОТДЕЛКА

ПРОЕКТ ОДНОЭТАЖНОГО ДОМА – С 4

подробнее о проекте и актуальные цены на сайте ВЛАДИС-СТРОЙ.РФ

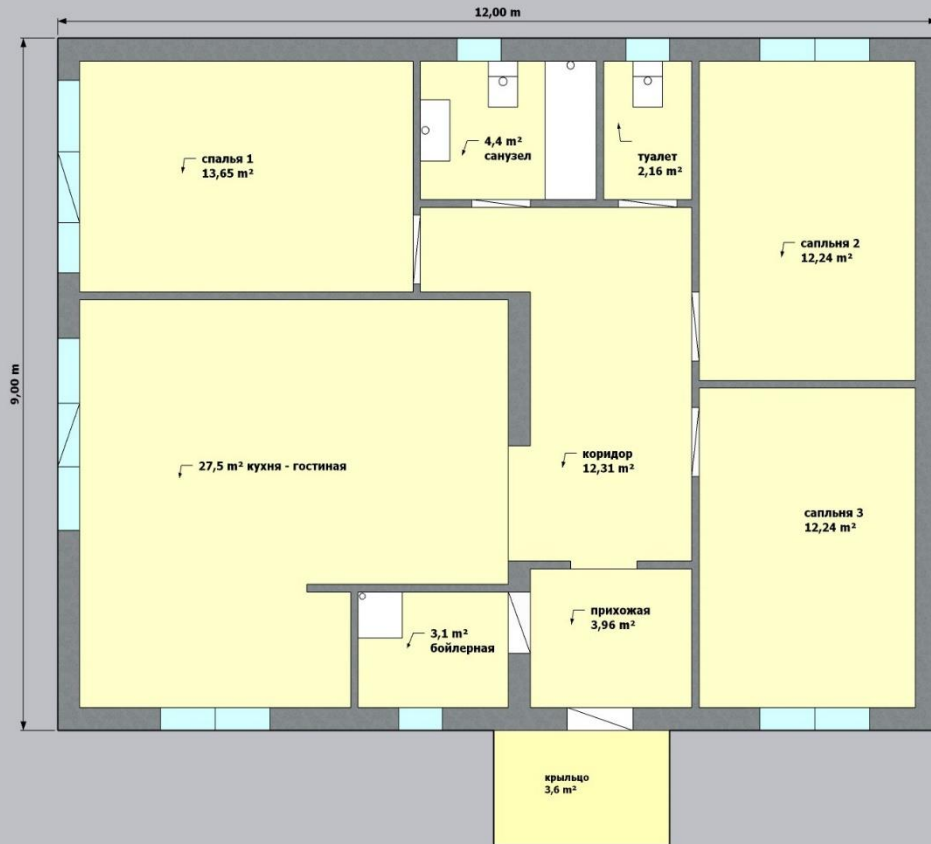
тел. +7 (978) 942-60-60 Ильин Сергей



**Дом улучшенной планировки для
небольшой семьи**

**3 спальни, кухня-гостиная, 2 санузла, прихожая,
коридор, бойлерная**

ПРОЕКТ ОДНОЭТАЖНОГО ДОМА – С 4



Площадь по фундаменту:	108 м ²
Общая площадь:	91,5 м ²
Комнаты:	Сп 1- 13,65 м ² , Сп 2 – 12,24 м ² , Сп 3- 12,24 м ²
Кухня-гостиная:	27,5 м ²
Санузел:	Санузел 1 -4,4 м ² , санузел 2 – 2,16 м ²
Прихожая- коридор:	12,31 м ² , 3,69 м ²
Бойлерная:	3,1 м ²
Фундамент:	Ленточный, на подушке, монолитный
Стены:	Газоблок или ракушка
Утепление:	Пенопласт/каменная вата - 5 см, короед
Крыша:	Лес 1 сорт, огне-биозащита, Мет.черепица 0,45 мм, утеплитель 150 мм
Внутренняя отделка:	Черновая, предчистовая, под ключ*
Отопление:	Радиаторы, теплый пол, водоразведение по точкам*
Электрика:	Стандартная электрическая разводка
Срок строительства:	3-4 месяца

КОМПЛЕКТАЦИЯ – ПРЕДЧИСТОВАЯ ОТДЕЛКА

ПРОЕКТ ОДНОЭТАЖНОГО ДОМА - К 4

подробнее о проекте и актуальные цены на сайте ВЛАДИС-СТРОЙ.РФ

тел. +7 (978) 942-60-60 Ильин Сергей



**Дом улучшенной планировки для
семьи 4-5 человек**

**3 спальни, кухня-гостиная, 2 санузла, бойлерная,
коридор, прихожая**

Особенности проекта: полукрытая терраса

ПРОЕКТ ОДНОЭТАЖНОГО ДОМА – К 4



Площадь по фундаменту:	120 м ²
Общая площадь:	93,67 м ²
Терраса:	12,1 м ²
Комнаты:	Сп 1- 11,34 м ² , Сп 2 – 13,2 м ² , Сп 3- 9,66 м ²
Кухня-гостиная:	34,15 м ²
Санузел:	Санузел 1 - 6 м ² , санузел 2 – 5,16 м ²
Бойлерная:	5,16 м ²
Прихожая:	4,12 м ²
Коридор:	10,04 м ²
Веранда:	6,16 м ²
Фундамент:	Ленточный, на подушке, монолитный
Стены:	Газоблок или ракушка
Утепление:	Пенопласт/каменная вата - 5 см, короед
Крыша:	Лес 1 сорт, огне-биозащита, Мет.черепица 0,45 мм, утеплитель 150 мм
Внутренняя отделка:	Черновая, предчистовая, под ключ*
Отопление:	Радиаторы, теплый пол, водоразведение по точкам*
Электрика:	Стандартная электрическая разводка
Срок строительства:	4-5 месяцев

КОМПЛЕКТАЦИЯ – ПРЕДЧИСТОВАЯ ОТДЕЛКА

ПРОЕКТ ОДНОЭТАЖНОГО ДОМА – СТ 4

подробнее о проекте и актуальные цены на сайте ВЛАДИС-СТРОЙ.РФ

тел. +7 (978) 942-60-60 Ильин Сергей



Большой, уютный дом для счастливой жизни

3 спальни, кухня-гостиная, санузел, бойлерная, коридор, прихожая

Особенности проекта: полностью крытая терраса

ПРОЕКТ ОДНОЭТАЖНОГО ДОМА – СТ 4



Площадь по фундаменту:	133,6 м ²
Общая площадь:	86,9 м ²
Терраса:	24,33 м ²
Комнаты:	Сп 1 – 12,2 м ² . Сп 2 – 12,2 м ² , Сп 3 – 13,2 м ²
Кухня-гостиная:	26,6 м ²
Санузел:	5,93 м ²
Бойлерная:	4,15 м ²
Прихожая:	5,32 м ²
Коридор:	9,29 м ²
Фундамент:	Ленточный, на подушке, монолитный
Стены:	Газоблок или ракушка
Утепление:	Пенопласт/каменная вата - 5 см, короед
Крыша:	Лес 1 сорт, огне-биозащита, Мет.черепица 0,45 мм, утеплитель 150 мм
Внутренняя отделка:	Черновая, предчистовая, под ключ*
Отопление:	Радиаторы, теплый пол, водоразведение по точкам*
Электрика:	Стандартная электрическая разводка
Срок строительства:	4-5 месяцев

КОМПЛЕКТАЦИЯ – ПРЕДЧИСТОВАЯ ОТДЕЛКА

*доступна планировка с двумя санузлами

ПРОЕКТ ОДНОЭТАЖНОГО ДОМА – У 4

подробнее о проекте и актуальные цены на сайте ВЛАДИС-СТРОЙ.РФ

тел. +7 (978) 942-60-60 Ильин Сергей



Большой, уютный дом для счастливой жизни

3 спальни, кухня-гостиная, 2 санузла, бойлерная, коридор, прихожая

Особенности проекта: открытая просторная терраса

ПРОЕКТ ОДНОЭТАЖНОГО ДОМА – У 4



Площадь по фундаменту:	171,4 м ²
Общая площадь:	114,34 м ²
Терраса:	34,4 м ²
Комнаты:	Сп 1 – 14,88 м ² . Сп 2 – 15,5 м ² , Сп 3 – 12,31 м ²
Кухня-гостиная:	36,4 м ²
Санузел:	Санузел 1- 5,12 м ² , санузел 2 – 5,46 м ² .
Бойлерная:	5,38 м ²
Прихожая:	6,98 м ²
Коридор:	8,48 м ²
Фундамент:	Ленточный, на подушке, монолитный
Стены:	Газоблок или ракушка
Утепление:	Пенопласт/каменная вата - 5 см, короед
Крыша:	Лес 1 сорт, огне-биозащита, Мет.черепица 0,45 мм, утеплитель 150 мм
Внутренняя отделка:	Черновая, предчистовая, под ключ*
Отопление:	Радиаторы, теплый пол, водоразведение по точкам*
Электрика:	Стандартная электрическая разводка
Срок строительства:	4-5 месяцев

КОМПЛЕКТАЦИЯ – ПРЕДЧИСТОВАЯ ОТДЕЛКА

ПРОЕКТ ДВУХЭТАЖНОГО ДОМА – П 4

подробнее о проекте и актуальные цены на сайте ВЛАДИС-СТРОЙ.РФ

тел. +7 (978) 942-60-60 Ильин Сергей



Большой, двухэтажный уютный дом для большой дружной семьи

3 спальни, кабинет, кухня-гостиная, кабинет, 2 санузла, бойлерная, коридор, прихожая, 2 гардеробные

ПРОЕКТ ДВУХЭТАЖНОГО ДОМА – П 4

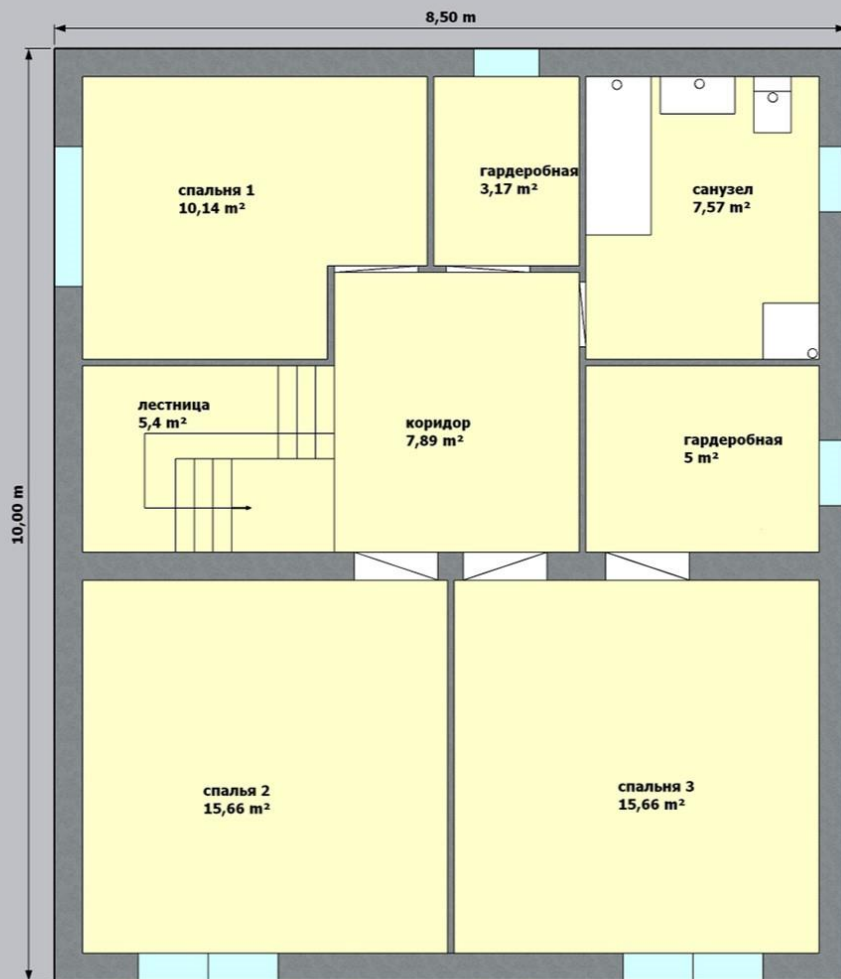
1 этаж



Площадь дома по фундаменту:	170 м²
Общая площадь дома:	141,7 м²
Общая площадь 1этажа:	70,48 м²
Кабинет:	10,6 м²
Кухня-гостиная:	31,35 м²
Санузел:	7,15 м²
Бойлерная:	3 м²
Лестница:	5,4 м².
Прихожая:	5 м²
Коридор:	7,73 м²
Фундамент :	Ленточный, на подушке, монолитный
Стены:	газоблок или ракушка
Утепление:	Пенопласт/каменная вата - 5 см, короед
Крыша:	Лес 1 сорт, огне-биозащита, Мет.черепица 0,45 мм, утеплитель 150 мм
Внутренняя отделка:	Черновая, предчистовая, под ключ*
Отопление:	Радиаторы, теплый пол, водоразведение по точкам*
Электрика:	Стандартная электрическая разводка

ПРОЕКТ ДВУХЭТАЖНОГО ДОМА – П 4

2 этаж



Общая площадь 2 этажа: 70,87 м²

Межэтажное перекрытие: Монолитная плита 200мм

Комнаты: Сп 1 – 10,4 м², Сп 2 - 15,6 м², Сп 3 - 15,6 м²,

Коридор: 7,89 м²

Гардеробная: Гардеробная 1 - 3,17 м², гардеробная 2 - 5 м²

Санузел: 7,57 м²

Лестница: 5,4 м²

Срок строительства: 4 - 5 месяцев

КОМПЛЕКТАЦИЯ – ПРЕДЧИСТОВАЯ ОТДЕЛКА